

Iniciativas de Impacto

2023



SUMÁRIO

Impactar o futuro Fernando Beloni	03
Nossa Ambição	04
Agenda de transformação Simão Pedro de Lima	05
Introdução	06
30 safras de histórias.....	07
Evolução da marca.....	08
Somos a Expocacer.....	09
Nosso Propósito.....	10
Estrutura de governança	11 e 12

SUSTENTABILIDADE REAL 13 a 15

Ideias regenerativas	16
Manejo biológico.....	17
Cafeicultura de baixo carbono	18
Economia circular	19

IMPACTO VERIFICÁVEL 20

Onde atuamos	21
Números de impacto	22 a 24
PROGRAMAS DE IMPACTO	25
Elas no Café by Expocacer.....	26
Teens by Expocacer.....	27
Programa Essências	28
Jornada da Qualidade	29
Lançamento de Cafés Especiais.....	30
MUDANÇAS AMBIENTAIS PARA O FUTURO	31
Inventário de pegada de carbono da Expocacer.....	32
Buscamos reduzir a emissão de gases de efeito estufa	33
Práticas de gerenciamento de riscos sociais, ambientais e climáticos.....	34

SUMÁRIO

PROJETOS QUE COLABORAMOS ATIVAMENTE	35
APPCER	36
Região do Cerrado Mineiro	37
Viveiro de Atitude	38
Educampo	39
Consórcio Cerrado das Águas	40
INSPIRANDO O FUTURO E A TRANSFORMAÇÃO	41
Verba Social do Estatuto	42 e 43
Expocacer na comunidade	44
Dia C – Dia de Cooperar.....	45
Apoio ao esporte	46
EQUIDADE	47
Comitê de equidade e responsabilidade por pessoas	48
Promover o desenvolvimento de pessoas	49 a 51
TRANSPARÊNCIA RADICAL	52
Definir novos padrões	53
Políticas de compliance	54
Segurança – LGPD e proteção de dados.....	55
Nosso cuidado com os cafés	56
Portal do cooperado	57
Rastreabilidade da precificação	58
INSPIRACIONAL PARA O FUTURO	59 a 61
Metas e compromissos para o futuro	62



IMPACTAR O FUTURO



É com satisfação que compartilho o progresso alcançado pela Expocacer em prol do protagonismo de uma cafeicultura de impacto com qualidade. Nossa cooperativa mais uma vez apresentou transformações, inovação e dedicação em impulsionar o desenvolvimento sustentável em nossa comunidade.

Estamos conectados aos desafios, ao futuro das pessoas e do planeta.

Em comemoração às três décadas de existência da Expocacer, é com orgulho que compartilhamos aqui uma visão quantitativa e qualitativa de nossa trajetória marcante.

Ao longo dos dias da cooperativa, celebramos as conquistas de nossos cooperados, compartilhamos conhecimento e fortalecemos nossas parcerias. Esses momentos são mais do que transações comerciais, são oportunidades para construir laços duradouros e contribuir para um futuro mais promissor para todos os envolvidos.

Nossos esforços coletivos refletem um compromisso constante com a inovação sustentável. Estamos moldando um caminho que equilibra a prosperidade econômica com a preservação do meio ambiente.

Que este material inspire a todos nós a construir um futuro ainda mais sustentável para o ecossistema do café.

Forte abraço!

Fernando Noguez Beloni

Presidente do Conselho de Administração da Expocacer

Nossa Ambição

Tornar os nossos produtores e a nossa região os mais inovadores e sustentáveis do mundo do café, e assim sermos percebidos como uma cooperativa de vanguarda, representativa, transparente e a frente do seu tempo.

Família Siqueira Aguiar, cooperados Expocacer



AGENDA DE TRANSFORMAÇÃO



Em 2023, nossa cooperativa alcançou marcos notáveis e superou as expectativas, refletindo o compromisso de todos os envolvidos.

Experimentamos um crescimento significativo em nossas operações, consolidando nossa posição como referência na promoção de uma cafeicultura de vanguarda.

Investimos em tecnologias de ponta na otimização de processos internos e a implementação bem-sucedida de soluções inovadoras fortaleceram nossa capacidade de oferecer produtos e serviços de alta qualidade aos nossos cooperados e clientes.

Nossa diretoria executiva reitera o compromisso com a responsabilidade social corporativa. Em 2023, lançamos e fortalecemos projetos que contribuíram para o desenvolvimento sustentável das comunidades em que atuamos. Essas iniciativas não apenas impactaram positivamente vidas, mas também reforçaram a imagem da Expocacer como um agente transformador.

Estamos orgulhosos de nossos avanços em sustentabilidade ambiental. Reduzimos nossa pegada de carbono, implementamos práticas agrícolas inteligentes, sustentáveis e promovemos ideias regenerativas com diálogos transparentes. Esses esforços refletem nosso compromisso em preservar o planeta para as gerações futuras, estimulando e inspirando a transformação.

A Diretoria da Expocacer reconhece os desafios excepcionais que enfrentamos ao longo do ano, desde a volatilidade do mercado até eventos naturais imprevisíveis. Nossa resiliência e capacidade de adaptação demonstraram a força coletiva da cooperativa e sua capacidade de superar adversidades.

Mais do que uma cooperativa, somos produtores, colaboradores, parceiros e consumidores visando inspirar mudanças e a expansão progressiva de valor em cada decisão.

Simão Pedro de Lima
Diretor Superintendente da Expocacer

Este material é mais que uma retrospectiva, é uma bússola que nos guiará para o futuro.



Ao compreendermos os impactos tangíveis e intangíveis da Expocacer, estamos pavimentando o caminho para melhorias futuras a fim de não apenas superar expectativas, mas também continuar a impactar positivamente a cafeicultura de nossa região.

Este relatório possibilita conhecer melhor projetos, programas e gestão da Expocacer, promovendo a transparência radical e confiança dos seus stakeholders.

BEM-VINDO(A) ao primeiro Relatório de Impacto da Expocacer, uma viagem através dos feitos, das histórias inspiradoras e do significado mais profundo deste evento que transcende o tempo e deixa uma marca de profundas transformações na cafeicultura.

30 SAFRAS DE HISTÓRIAS: EXPOCACER RUMO A UMA CAFEICULTURA DE VANGUARDA

Ao completar três décadas de existência, a Expocacer comemora não apenas o tempo que passou, mas uma notável jornada de transformação, adaptação e comprometimento. Essa marca, que se tornou sinônimo de qualidade e confiança, passa por um reposicionamento, uma mudança visual estratégica que reflete nossa visão inovadora e ainda mais sustentável para os anos que virão.

Essa atualização da marca representa um capítulo emocionante em nossa história. Estamos otimistas com os próximos 30 anos e confiantes de que essa evolução nos permitirá continuar a ser uma força positiva no segmento café, mantendo nossa tradição de qualidade e abraçando a inovação para enfrentar os desafios futuros.

Leia o QR Code e confira o
podcast sobre reposicionamento
de marca da Expocacer



EVOLUÇÃO DA MARCA



EXPOCACER
COOPERATIVA DOS CAFEICULTORES DO CERRADO

Seu café, nosso orgulho



Pantone 363 C

Pantone 3435 C

Pantone 7688 C

Pantone 382 C

Pantone 382 C



Orgulho em
pertencer!

Região
do Cerrado
Mineiro
Denominação de Origem

SOMOS A EXPOCACER

Nascemos da soma de muitas histórias empreendedoras em uma região de atitude e de cada uma delas aproveitamos o melhor, nos preparando para sonhar mais alto e inovar cada vez mais.

Somos uma cooperativa de vanguarda, atuando em uma era repleta de transformações, conectada aos desafios o futuro das pessoas e do planeta.

Otimistas, exploramos novas possibilidades e somos inquietos pelo progresso. Colaborativos, crescemos juntos estimulando e inspirando o futuro e a transformação. Ousados, ultrapassamos limites e vamos mais longe do que nunca.

Queremos ser protagonistas deste movimento fascinante rumo a uma cafeicultura de qualidade com impacto. E estamos aqui para fornecer conhecimento, suporte e novas ferramentas que ajudem os cafeicultores e o ecossistema do café a crescer de forma sustentável, colaborando com ideias regenerativas e diálogos transparentes.

Mais do que uma cooperativa, somos produtores, colaboradores, parceiros e consumidores, visando inspirar mudanças e a expansão progressiva de valor em cada decisão, gerando impacto positivo e estabelecendo nosso compromisso com o futuro da cafeicultura.

Nosso Propósito

Tendências
Novas ideias
Novas conexões

Novos padrões
Novas formas de produzir
Novas ferramentas
Novos mercados

Criar cultura
Pensar no ecossistema
Criar valor

Inspira, fomenta e nutre uma
cafeicultura de vanguarda
atrelada ao impacto.

Valor tangível
Valor emocional
Responsividade
Transformação

Razão de existir
Visão de mundo
Diferencial

Leia o QR Code e assista
o vídeo da nova marca.



Nosso Propósito é o nosso
compromisso, nossa razão de existir.
É a diferença, a mudança positiva que
estamos fazendo em nossa empresa
e para o mundo do café.

ESTRUTURA DE GOVERNANÇA

Apresentamos a sólida estrutura de governança que sustenta as decisões da Expocacer, um modelo inovador que inspirou outras cooperativas do Brasil. Conferiu mais agilidade no atendimento e segurança, mantendo vivo o princípio da continuidade, democracia e transparência na gestão da cooperativa.

É composta por todos os associados. Vota e elege Conselheiros Administrativos e Fiscais

ASSEMBLEIA GERAL

CONSELHO FISCAL

Renovado anualmente, podendo haver reeleição de um terço de seus membros. Não remunerado.

CONSELHO DE ADMINISTRAÇÃO

Composto por sete membros: Presidente, Vice-Presidente e Conselheiros. Mandatos de três anos, podendo haver reeleição de dois terços de seus membros; Não remunerado. Presidente: representante institucional, social e político.

DIRETORIA EXECUTIVA

Órgão administrativo, não associado não mandatário. Representação institucional ativa e passiva. Diretor Superintendente: representante institucional/legal.

Desenvolvimento da cooperativa: aqui os membros dos conselhos não são remunerados e contribuem na definição de estratégias de longo prazo, com vistas às novas oportunidades de negócio. Isso possibilita que não haja interesses pessoais envolvidos dessa forma maior transparência e objetividade.

Melhor governança corporativa: nosso conselho ativo de administração é composto exclusivamente por cooperados, eleitos em assembleia geral, para mandato de três anos não coincidentes, o que permite uma rotatividade dinâmica ao conselho e que contribui para a melhoria da governança corporativa, garantindo uma gestão responsável e transparente.

Fortalecimento da imagem da Cooperativa: a presença de um Conselho de Administração competente e imparcial melhora a imagem da cooperativa, aumentando a confiança dos cooperados, investidores e clientes

Eficiência na gestão: Todos os diretores são profissionais em suas áreas de atuação e respondem pelos atos de administração nos limites de suas competências.

Sustentabilidade Real



Leia o QR Code
e saiba mais

Junto a uma equipe especializada atuamos com os nossos cooperados, rumo a uma **cafeicultura de vanguarda**, cada vez mais responsável: ambientalmente, socialmente e economicamente viável.

Colaboradores do
Departamento Técnico em
Sustentabilidade



Para isso, nosso Departamento Técnico em Sustentabilidade presta serviços que vão além do burocrático, orientando e preparando nossos cooperados para que estejam cada vez mais conscientes sobre a importância das boas práticas agrícolas, e assim atendam aos critérios das principais certificações do mercado, atentos aos projetos socioambientais, além de cumprirem a legislação.

Entre visitas de campo, serviços administrativos e coordenação de projetos, incentivamos os nossos cafeicultores a integrarem grupos como: Educampo, Projeto Cafeicultura de Baixo Carbono, Projeto Polinização Assistida e Cafeicultura Regenerativa.

Auxiliamos na organização estrutural e documental da propriedade dos nossos cooperados.

Para isso, realizamos assessoria e acompanhamento do cumprimento das leis ambientais e trabalhistas visando:

- ✓ Oportunidades de negócios mais vantajosas;
- ✓ Alcance de mercados diferenciados;
- ✓ Certificações via grupos, com vistas à redução de custos;
- ✓ Treinamentos e palestras específicos para conquista e manutenção das certificações;
- ✓ Desenvolvimento e acompanhamento de projetos sociais e ambientais.

Nossas certificações:



Um importante feito da Expocacer foi a confirmação do seu compromisso junto a Plataforma Global do Café, na busca pelo cumprimento das ações sustentáveis e novas tendências do setor cafeeiro.

IDEIAS REGENERATIVAS



SOMOS A PRIMEIRA COOPERATIVA DE CAFÉ DO MUNDO COM SELO REGENERATIVO

Confirmamos a nossa responsabilidade com o meio ambiente e o compromisso com nossos parceiros, consumidores e produtores regenerativos, recebendo 100% de aprovação da auditoria realizada pela Regenagri®.

A certificação comprova a integridade dos processos da Expocacer na recepção e no tratamento dos cafés certificados como regenerativos, evidenciando as práticas sustentáveis que são realizadas pela cooperativa, como a energia renovável, coleta seletiva e a rastreabilidade dos cafés armazenados, acompanhando o percurso do produto desde sua entrada no armazém, até sua distribuição aos consumidores finais.

Além disso, trabalhamos para conscientização da importância e aplicação das práticas regenerativas por parte dos nossos produtores em suas fazendas. **O resultado foi a certificação regenerativa de dois grupos em 2023, o primeiro composto por 14 cooperados e o segundo por 10.** O projeto aconteceu em parceria com o Sebrae e outros grupos já estão em desenvolvimento.



Cooperados Expocacer do 1º grupo de Cafeicultura Regenerativa

Leia o QR Code e saiba mais



Transformação cultural

Nutrir uma cultura tecnológica, regenerativa e equitativa.

MANEJO BIOLÓGICO

Por meio da assessoria da Plataforma Educampo, a Expocacer assessorou práticas de promoção e aplicação do manejo biológico no cultivo e produção de cafés dos seus cooperados.



Cooperado Gustavo Bartholo e sua esposa Lucilaine Bartholo,
Juliani Barbosa – Coordenadora do Regenagri Brasil e
Farla Gomes, Gerente Técnica em Sustentabilidade e Educampo,
na On Farm da Fazenda 5 Estrelas

O grupo do Educampo, composto por engenheiros agrônomos, são especialistas na temática e por meio do manejo biológico auxiliam os cooperados a controlar possíveis pragas e doenças, favorecer um melhor desenvolvimento radicular das plantas e aumentar a atividade microbiana do solo, além de favorecer a ciclagem e disponibilização de nutrientes.

**Em 2023 alcançamos diretamente
15% das fazendas do Educampo
com uso da tecnologia On Farm.**

CAFEICULTURA DE BAIXO CARBONO



Isso é apenas
o começo!



Realizamos um estudo em parceria com o Instituto de Manejo e Certificação Florestal e Agrícola (Imaflora) que comprovou que as propriedades de cooperados da Expocacer sequestram mais carbono do que emitem.

Iniciamos a avaliação com **20 propriedades**, por meio dos serviços da plataforma de serviço **Carbon On Track**, no qual o instituto constatou um valor de emissões negativo, de **-0,2 tonelada de dióxido de carbono por hectare/ano.**

ECONOMIA CIRCULAR

RECICLANDO UNIFORMES



Estabelecemos uma parceria estratégica com a Retalhar Logística Reversa Consciente, que não apenas reciclou os antigos uniformes da Expocacer, transformando-os em cobertores e materiais promocionais, mas também destinou os não recicláveis para uma incineração, onde o gás gerado alimenta uma fábrica de cimento, aproveitando esses resíduos como combustível.

Essa solução inovadora não apenas respondeu ao descarte consciente, mas também teve um impacto positivo em projetos sociais.

**VOLUME DE
ATERRO POUPADO:**

3,68m²

Encaminhamos
492,2 KG de uniformes
profissionais em desuso.



Impacto Verificável



Cooperada Sheyla Velloso Heitor

ONDE ATUAMOS



Em 2023 a Expocacer
teve seus cafés
presentes em mais de

30 PAÍSES

Para 2024 nossa
representatividade chegará
a 7 novos países, dando
maior amplitude em nossa
atuação de mercado.



Confira a lista de países onde estamos:

Alemanha	Israel
Arábia Saudita	Itália
Argentina	Japão
Austrália	Letônia
Belgica	Malásia
Brasil	México
Canadá	Nova Zelândia
China	Países Baixos (Holanda)
Colômbia	Polônia
Coréia	Portugal
Emirados Árabes Unidos	Reino Unido
Espanha	República Dominicana
Estados Unidos	Rússia
Formosa (Taiwan)	Suécia
França	Suíça
Grécia	Ucrânia
Inglaterra	Uruguai
Irlanda	

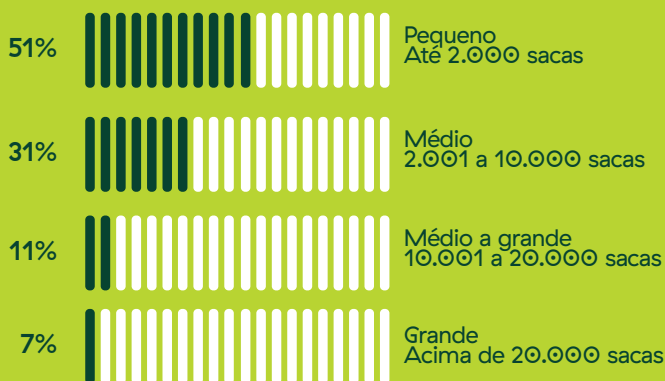
Números de Impacto

Os números não são apenas estatísticas, mas um reflexo tangível do compromisso, inovação e resiliência que moldaram a nossa cooperativa ao longo dos anos.

O aumento expressivo no número de cooperados em 2023, que saltou **de 640 para 696**, representa não apenas um crescimento quantitativo, mas também a consolidação de uma gestão sólida e comprometida em promover o trabalho e os cafés dos nossos produtores.



696 cooperados,
sendo:



Expocacer é Destaque no Anuário e Panorama de Indicadores do Cooperativismo Mineiro



A Ocemg – Organização das Cooperativas do Estado de Minas Gerais divulgou materiais com indicadores do cooperativismo mineiro e a Expocacer teve destaque na lista das Top 10 da Região do Alto da Paranaíba:

2º LUGAR
em Movimentação
Econômica

Quando comparada às 20 maiores cooperativas mineiras, alcançamos:

6º LUGAR em Ingressos/
Receitas Totais
e Ativos Totais

8º LUGAR em Sobras
Antes das
Destinações

17º LUGAR em
Patrimônio
Líquido

20º LUGAR em Capital
Social

11º LUGAR em
Movimentação
Econômica

Em relação às 50 maiores cooperativas de Minas Gerais, quanto à sua participação no Produto Interno Bruto do Estado:

8º LUGAR em Ingressos
Receitas
Totais

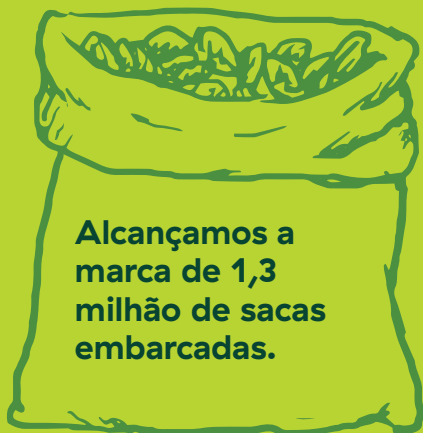
31º LUGAR em Ativo
Total

43º LUGAR em Sobras
Antes das
Destinações

somoscoop



O resultado apresentado pela Ocemg demonstra que estamos cada vez mais no caminho certo, em uma gestão que promove o crescimento e solidez da cooperativa e conseqüentemente do negócio dos nossos cooperados.



Alcançamos a
marca de 1,3
milhão de sacas
embarcadas.

É reflexo da qualidade e união do trabalho desenvolvidos por nossos cooperados e colaboradores, em prol de uma cafeicultura comprometida com a inovação. **Cada grão de café representa famílias e uma comunidade fortalecida.**

Em 2023 marcamos presença no mercado global, levando a qualidade, singularidade e origem dos cafés produzidos por nossos cooperados em feiras internacionais e nacionais como: **NCA (National Coffee Association), Feira SCA (Specialty Coffee Association), WOC (World of Coffee), Campeonato Mundial de Torra em TAIWAN, SIC (Semana Internacional do Café), COFFEE DINNER SUÍÇA, COFFEE DINNER SÃO PAULO.**





Elas
no
Café
2020

Programas de impacto

Elas no Café

By  exposcacer

Como forma de valorizar e estimular a crescente participação e representatividade feminina no agronegócio café, desenvolvemos o Programa Elas no Café.

Composto por cooperadas, esposas, filhas, netas de cooperados, por meio dele, capacitamos, promovemos troca de conhecimentos e geramos experiências, comercializamos os cafés produzidos, sempre ressaltando a importância do trabalho realizado por elas, da lavoura à xícara.

“

O Elas é meu grande divisor de águas, tudo iniciou no programa Elas, hoje o que eu sei na parte de pós colheita, qualidade do café eu devo a esse incrível projeto. Eu sou muito grata por ter participado e pertencer a família Elas no Café.

Joelma Ferreira,
cooperada da Exposcacer

”

As mulheres se tornaram mais presentes com o Elas no Café by Exposcacer, confira:



Cooperada Joelma Ferreira



Teens

By  expocacer



Participantes do Teens by Expocacer

A sucessão familiar é vista como uma importante forma de preparar e capacitar, prevenindo futuros danos e ajudar na transferência de gestão entre gerações.

Com essa visão, em 2022, a Expocacer desenvolveu o Teens by Expocacer com o objetivo de promover o planejamento da sucessão familiar para gestão de seus cafeicultores.

O programa é inédito no Cerrado Mineiro e, por meio da realização de cursos e atividades direcionadas, instrui e incentiva jovens e adolescentes a obterem noções sobre todos os processos que envolvem a cafeicultura, passando pela produção, gestão, exportação, até ao consumo final.

2022

11 PARTICIPANTES

2023

24 PARTICIPANTES



Leia o QR Code e saiba mais sobre o Teens by Expocacer



PROGRAMA ESSÊNCIAS



Em 2023 lançamos o projeto piloto Essências para pequenos e médios produtores cooperados da Expocacer interessados na produção de cafés especiais.

O programa assessora os cafeicultores em processos de pós-colheita, auxiliando-os em todas as fases e protocolos que evidenciem a qualidade, de forma personalizada, respeitando-se as individualidades de cada lavoura.

PROGRAMA ESSÊNCIAS EM NÚMEROS

Participaram da
primeira edição

14 PRODUTORES

Lotes com
potenciais de

84,5 até 88 pontos

Potenciais mostras
enviadas para concursos
de cafés especiais

16 amostras



JORNADA DA QUALIDADE

O programa tem como foco instruir e compartilhar informações com os cooperados e seus colaboradores acerca dos métodos e procedimentos que auxiliam nas fases pré, durante e pós-colheita.

A Jornada promove ainda uma Feira de Negócios que conta com a presença de parceiros do agronegócio com oportunidades exclusivas de negócios para os participantes.

Local:	Total de Participantes:
Patrocínio – MG	42
Patos de Minas – MG	69
Serra do Salitre – MG	40
Macaúbas de Cima – MG	82
Feira de Negócios (Patrocínio – MG)	1.086
Ibiá – MG	67
Campos Altos – MG	104
Chapadão de Ferro – MG	91

Total de participantes em 2023: 1.581

Participantes da
Jornada da Qualidade 2023



LANÇAMENTO DE CAFÉS ESPECIAIS DULCERRADO BY EXPOCACER

Dulcerrado

By  expocacer

Cada edição é composta por micro lotes de cafés especiais de diversas variedades, com pontuação acima de 86 na bebida, produzidos em microrregiões do Cerrado Mineiro, dos cooperados da Expocacer.

Lançamento Edição Especial
do Produtor – Karina Seibt



Lançamentos Cafeteria Dulcerrado by Expocacer em 2023:

25 cafés



08 Cafés da Edição
Especial do Produtor



06 Cafés do Festival Elas
no Cerrado Mineiro




08 Cafés da Edição
Especial Raridade



03 Cafés da Edição Especial
Teens by Expocacer



Leia o QR Code e saiba
mais sobre os Lançamentos
dos Cafés dos Produtores



Mudanças
ambientais
para o futuro



INVENTÁRIO DE PEGADA DE CARBONO DA EXPOCACER

Escopo do protocolo GHG1 e 2

A Expocacer quantificou suas fontes de emissões de gases de efeito estufa, em busca da melhoria dos indicadores ESG, controle de suas emissões e redução do impacto ambiental.

A mensuração do balanço de carbono foi realizada em 2021, desde então seguimos validando esses dados com o programa de melhoria contínua, em busca da redução das emissões de gases de efeito estufa.



A base do cálculo das emissões foi realizada por meio da planilha desenvolvida pela EPA (Agência de Proteção Ambiental dos Estados Unidos) e adaptada ao perfil organizacional da ECOM.



BUSCAMOS REDUZIR A EMISSÃO DE GASES DE EFEITO ESTUFA



AÇÕES DE REDUÇÃO E NEUTRALIZAÇÃO DE CARBONO DA EXPOCACER



O consumo de energia limpa e sustentável por meio da geração da energia solar fotovoltaica adotada pela Expocacer desde novembro de 2022 obteve resultados de **143.346,71 kWh de energia**, um volume suficiente para suprir toda a demanda energética do prédio administrativo e ainda abater parte da demanda dos outros setores.

A geração de energia das placas solares é equivalente ao plantio de



106 árvores,

evitando a emissão de

77,45 toneladas de CO2

e a não utilização de

65,22 toneladas de carvão vegetal,

que por ser uma fonte de energia renovável e limpa, não emite poluentes e não contribui para o aquecimento global.

Potencializando essas iniciativas ambientais, em 2023 a cooperativa plantou mudas frutíferas em sua sede, além de incentivar seus produtores nos plantios de mudas nativas em suas propriedades.

Cooperados Gustavo Caixeta Ribeiro e André Dinis Freitas e o colaborador da Expocacer, Vinicius Faria, do Departamento Técnico em Sustentabilidade



PRÁTICAS DE GERENCIAMENTO DE RISCOS SOCIAIS, AMBIENTAIS E CLIMÁTICOS

Buscamos por meio de processos o gerenciamento de riscos sociais, ambientais e climáticos que possam ser causados aos nossos cooperados e fornecedores.

Para fins da mitigação desses riscos, foram definidos processos de análises para futuros cooperados e cooperados atuais, sendo analisado as questões sociais, ambientais e climáticos de cada propriedade.

Foram avaliadas imagens georreferenciadas das áreas de cada propriedade, além de entrevistas em campo e análise documental de temas trabalhistas, como registros e questões de saúde e segurança.

Foram realizadas um total de **220 visitas** em 2023.



Nessa diretriz, promovemos palestras para nossos cooperados voltadas para o tema de legislação trabalhista, abordando e conscientizando sobre a configuração de trabalho forçado, alojamentos, trabalho escravo e infantil, entre outros pontos como discriminação, assédios, saúde e segurança ocupacional.



Projetos que colaboramos ativamente

Alecio Possebon e Maria Inês Bianchi, cooperados Expocacer e Associados da Appcer

APPCER

A APPCER — Associação dos Pequenos Produtores do Cerrado — nasceu em 2009 da iniciativa de um grupo dedicado à cafeicultura familiar com o objetivo de ampliar as oportunidades e fomentar os negócios de forma coletiva.



Desde então, trabalha continuamente para o desenvolvimento dos cafeicultores, o fomento de projetos coletivos, sociais e ambientais, a capacitação técnica e educacional dos produtores e a melhoria de vida das famílias associadas.

Há mais de 11 anos a Expocacer é parceira do grupo de certificação Fairtrade da APPCER — Associação dos Pequenos Produtores do Cerrado.

A Certificação Fairtrade (COMÉRCIO JUSTO) busca garantir estabilidade e proteção financeira aos agricultores diante das oscilações de preços do café no mercado. Através de um preço mínimo a certificação incentiva a organização dos pequenos produtores em associações para fortalecer as condições de negociações e lucros.

Cooperados Expocacer	Produção de cafés certificados
47 membros	1.190 hectares
Área café certificada Fairtrade	Volume colhido
1.291 hectares	50.000 sacas
Cafés Fairtrade comprados pela Expocacer	
29.697 sacas	

Expocacer
+
Appcer
=
Cooperação, comércio justo, sustentabilidade e união de famílias

ORGULHO EM PERTENCER À REGIÃO DO CERRADO MINEIRO

Uma região de atitude, pautada pela inovação dos produtores empreendedores que a compõem.



Composta por
55 municípios
4.500 produtores

Área plantada
250.000 hectares

A Expocacer é uma das 6 cooperativas que compõe a governança da Região do Cerrado Mineiro.

Em 2023 embarcamos **48.257 sacas** com selo de Denominação de Origem, comprovando o compromisso dos nossos cooperados e também da região com a qualidade, origem e rastreabilidade.

Participamos ativamente da intercooperação do Prêmio Região do Cerrado Mineiro, que tem como principal objetivo valorizar os cafés produzidos com atitude. Confira nossos números de 2023:

211 amostras enviadas pela Expocacer para o 11º Prêmio da Região do Cerrado Mineiro	9 Finalistas da Categoria Fermentação Induzida	15 Finalistas da Categoria Natural	4 Finalistas da Categoria Cereja Descascado
---	--	------------------------------------	---



Categoria Fermentação Induzida

1º lugar
Deyvid Oliveira Leandro
88,73 pontos
Expocacer

2º lugar
Evanete Peres Domingues
87,7 pontos
Amostra enviada pela cooperativa Coocacer

3º lugar
Bioma Café
87,65 pontos
Amostra enviada pela cooperativa Carmocer

Categoria Natural

1º lugar
José Ricardo de Carvalho
90,13 pontos
Amostra enviada pela associação Acarpa

2º lugar
José Augusto Guimarães
89,34 pontos
Expocacer

Categoria Cereja Descascado

1º lugar
Bioma Café
88,55 pontos
Amostra enviada pela cooperativa Carmocer

Fonte: Região do Cerrado Mineiro

A Expocacer é uma das “Parceiras de Atitude” do Programa Viveiro de Atitude, uma iniciativa socioambiental, idealizada e coordenada pela monteCCer – Cooperativa dos Cafeicultores do Cerrado de Monte Carmelo. Com o projeto realizamos ações para conservação do Bioma Cerrado e colaboramos com ações sociais.



Em 2023, a Expocacer garantiu que os cooperados contribuíssem para arrecadação de
600 MUDAS

Integração de valor

Intercooperamos na mesma direção, comprometidos com o desenvolvimento da Região do Cerrado Mineiro e a geração de valor para o nosso ecossistema.

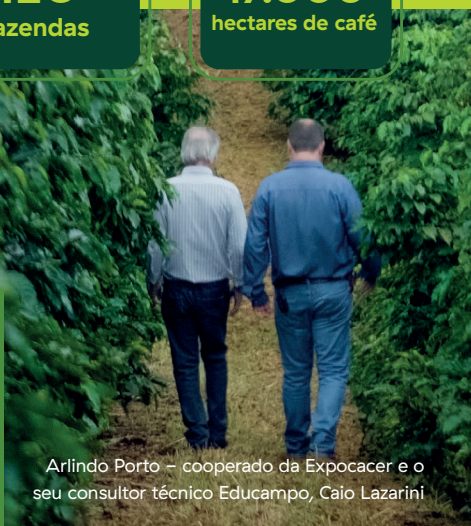


O Educampo é uma plataforma do Sebrae que, em parceria com a Expocacer, fornece ferramentas gerenciais exclusivas, pelas quais os produtores têm acesso a informações confiáveis e análises que auxiliam na construção do planejamento estratégico do negócio, tornando-os mais eficientes.



Os produtores têm acesso a:

- Tecnologia e gestão efetiva para o seu negócio;
- Consultorias individuais apoiadas por ferramentas gerenciais exclusivas;
- Capacitações que ampliam a experiência da gestão;
- Troca de conhecimentos e networking entre produtores e consultores;
- Consultoria no manejo de cafeicultura regenerativa;
- Consultoria no manejo biológico.



Arlindo Porto – cooperado da Expocacer e o seu consultor técnico Educampo, Caio Lazarini

Leia o QR Code e saiba mais sobre o Educampo Sebrae/Expocacer





CONSÓRCIO CERRADO DAS ÁGUAS



A Expocacer é um dos membros mantenedores do Consórcio Cerrado das Águas, que vem trabalhando conjuntamente na preservação de nascentes, no reflorestamento de áreas e na reciclagem de embalagens de produtos utilizados no manejo das lavouras. O CCA é uma plataforma colaborativa que agrega esforços para resiliência das mudanças climáticas.

ÁREA DE ATUAÇÃO DO CCA




Município	PATROCÍNIO	SERRA DO SALITRE	COROMANDEL
Bacia hidrográfica	Córrego Feio	Ribeirão Grande	Rio Santo Inácio
Tamanho do município (hectares)	287.400	129.500	331.300
Tamanho da bacia (hectares)	9.390	24.795	64.775
Total de propriedades (qtde)	129	370	665
Propriedades PIPC (qtde)	58	34	11
Propriedades PIPC (hectares)	4.887	3.334	502
Café na bacia de atuação (hectares)	3.063 (32%)	5.478 (22%)	3.161 (4%)

Com a parceria Expocacer e CCA apoiamos os agricultores no desenvolvimento de estratégias de agricultura inteligente para o clima, protegendo o Cerrado, garantindo a disponibilidade de água e combatendo a crise climática.

Fonte: Site Consórcio Cerrado das Águas





Inspirando
o futuro e a
transformação

VERBA SOCIAL DO ESTATUTO

A colaboração e investimentos às instituições filantrópicas também fazem parte da nossa agenda socioambiental.



Por meio das Reservas Estatutárias de Investimentos Sociais, previstas em nosso estatuto, destinamos a quantia de **R\$ 238.494,01**, que foi distribuída para as seguintes instituições de Patrocínio-MG:

- Hospital do Amor de Patrocínio (Centro Oncológico Dr. Ocacyr de Siqueira);
- Associação de Pais e Amigos dos Excepcionais;
- Santa Casa de Patrocínio;
- Casa do Idoso;
- Sociedade São Vicente de Paulo (Lar da Criança de Patrocínio);
- Casa da Menina;
- Centro de Educação Infantil São Geraldo.



Entidades da cafeicultura reunidas realizando a doação para o Hospital do Câncer de Patrocínio

Acreditamos na importância do conhecimento como fonte de progresso e transformações. Por isso, a Expocacer tem em sua agenda cursos e palestras para fomentar o crescimento e aperfeiçoar o trabalho dos seus cafeicultores e comunidade.

R\$ 3.378.125,92

Investidos para a área técnica

R\$ 385.059,84

Investidos para a área educacional

R\$ 1.072.770,07

Alocado para assistência social

O desenvolvimento econômico das propriedades cooperadas produz grandes resultados para a região, promovendo inclusive maior geração de empregos e novas oportunidades para as pessoas ao entorno de cada empreendimento.



EXPOCACER NA COMUNIDADE

Empenhados no poder da união e por uma sociedade mais equitativa, firmamos parcerias que ultrapassam as questões comerciais.

Em junho de 2023, fizemos uma doação às instituições filantrópicas de Patrocínio-MG, fruto da colaboração com a empresa Taylors of Harrogate. Essa ação vai além de negócios, é sobre cuidar da nossa comunidade.

Acreditamos no poder das relações, gerando um impacto positivo.



Em 2023, a Exocacer também se uniu ao Sicredi Planalto para a Campanha Sonho de Natal.

Como funcionou? A cada 3 cafés vendidos da Edição Especial Sonho de Natal uma cesta básica foi comprada para doação.

Todo recurso alcançado, foi direcionado a instituições filantrópicas e famílias carentes de Patrocínio-MG.

Colaborativos, crescemos juntos estimulando e inspirando o futuro e a transformação.

DIA C – DIA DE COOPERAR

Uma parceria da Expocacer com a Unimed, Coopa, Sicoob Credicopa, Unicred e ao Grupo Amigos do Amor, realizamos ações especiais no Dia de Cooperar.

A campanha em celebração ao cooperativismo organizou o “Pedal do Amor”, um passeio ciclístico que promoveu a venda de camisetas e rifas solidárias, para arrecadação e doação da quantia ao Hospital do Câncer de Patrocínio.

A ação envolveu a comunidade patrocinese e com valor adquirido de **R\$ 30.230,00**, alcançamos o nosso objetivo de ajudar no fortalecimento e qualidade de vida dos membros da comunidade a qual estamos inseridos.



Ação pedal do amor

APOIO AO ESPORTE

Entendemos que o esporte é importante ferramenta social para os mais variados aspectos da vida das pessoas, seja ele praticado como lazer, como atividade educacional ou profissional.

O apoio concedido aos atletas patrocinaenses de jiu-jitsu, Gabriel Ávila e Gustavo Santos e de karatê, Maria Fernanda, colaborou para a continuidade dos treinamentos e para a participação dos lutadores nos mais importantes campeonatos nacionais e internacionais.

Patrocinaamos também uniformes de times de handebol, basquete e vôlei do Instituto Federal do Triângulo Mineiro – IFTM e Clube Atlético Patrocinaense – CAP.



Atleta Gabriel Ávila



Atleta Gustavo Santos



Atleta Maria Fernanda
Barbosa Urbano



Equidade

Isabel Cristina de Carvalho esposa do cooperado José Ricardo de Carvalho

COMITÊ DE EQUIDADE E RESPONSABILIDADE POR PESSOAS

Implementado em 2023, o comitê tem como objetivo incentivar a melhoria contínua no ambiente de trabalho. O comitê sem mantém ativo e nesse ano, não foi acionado.



Por meio do comitê, os stakeholder da cooperativa podem entrar em contato para fazer sugestões de melhorias, comunicar sobre violações dos direitos humanos ou até mesmo prestar informações sobre assédio, seja moral ou sexual.

PROMOVER O DESENVOLVIMENTO DE PESSOAS

ESPECIALMENTE DOS NOSSOS COLABORADORES
QUE TRABALHAM EM PROL DE UMA
CAFEICULTURA DE VANGUARDA

Conectada aos desafios e ao futuro das pessoas,
trabalhamos no incentivo à qualificação dos nossos
colaboradores.



Colaboradores Expocacer

Formação profissional:
24 funcionários

Graduação:
13

Pós-graduação / MBA:
07

Curso de Idiomas:
04

Nos cursos de capacitação para desenvolvimento técnico
e pessoal, em 2023 foram investidos **mais de**
2.500 horas em treinamento e **mais de 200**
colaboradores capacitados de diversos setores.

A equidade no contexto cooperativista é uma jornada que nos conduz ao equilíbrio entre a valorização da nossa igualdade intrínseca e o respeito profundo pelas diferenças individuais e suas jornadas únicas. Estamos construindo um ambiente onde cada pessoa possa prosperar e contribuir para o sucesso coletivo da Expocacer.

Raquel Zwirtes Paza Lazzarin,
Diretora de Desenvolvimento Humano
Organizacional da Expocacer

Das vagas oferecidas pela cooperativa em posições de liderança houve um aumento de

30,8%

de participação de mulheres em 2023.

Das **88** mulheres do quadro de colaboradores, **13** ocupam posição de liderança.

Representando 38% dos líderes da Expocacer.



A Diretoria Executiva da Expocacer é composta por cinco membros, destacando a presença significativa de duas mulheres:

Flávia Madureira Horta Nunes
Diretora de Operações e Logística

Raquel Zwirtes Paza Lazzarin
Diretora de Desenvolvimento Humano Organizacional

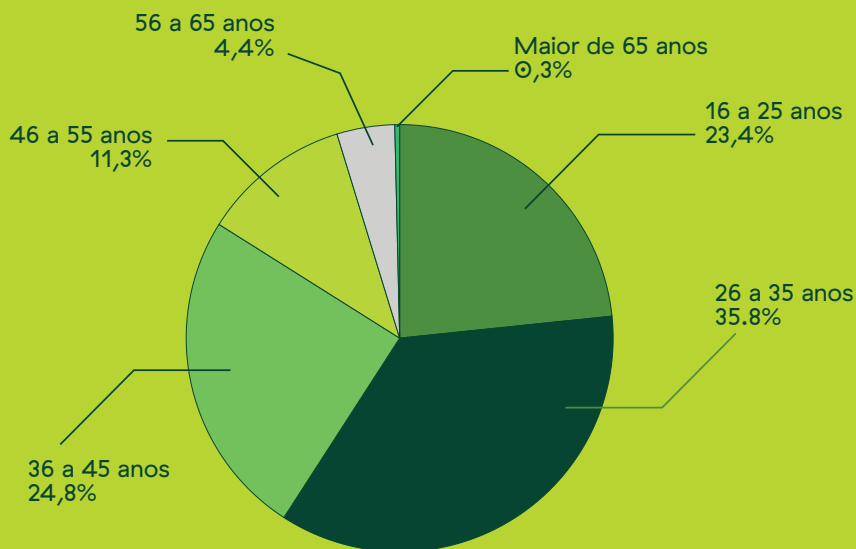
Em 2023, foram efetivados **62,5%** dos jovens aprendizes.



Contamos também na Diretoria Executiva, com um jovem de 27 anos, destacando a diversidade e a contribuição de diferentes perfis em nossa equipe.

Ítalo Henrique Pereira Silva
Diretor Comercial

25% do quadro de colaboradores, são representados por **jovens de até 25 anos.**



Transparência Radical



Fazenda Montanari Agronegócios

DEFINIR NOVOS PADRÕES

DO CULTIVO AO CONSUMO COM FOCO EM SUSTENTABILIDADE, TRANSPARÊNCIA E IMPACTO POSITIVO

As alterações realizadas na Política de Risco em 2023 trouxeram mais segurança e controle da gestão inerente ao negócio da cooperativa, tornando mais claro e simples os cálculos dos riscos de exposição, gerando confiabilidade e segurança.



Essas iniciativas realizadas por meio da atuação do Comitê de Gestão e Análise de Risco, do Grupo de Gerenciamento de Risco da Expocacer geraram mais credibilidade junto às instituições Financeiras parceiras da Expocacer.

MARGEM LÍQUIDA NAS OPERAÇÕES COM COOPERADO

Todas as operações com cooperado deve-se ter como teto o percentual máximo de margem líquida estabelecido para o ano corrente.

Caberá ao Conselho de Administração estabelecer o percentual máximo da Margem Líquida a ser aplicada nas operações de compra de café dos Cooperados.

O limite máximo de margem trabalhada em 2023 foi de 2%.

POLÍTICAS DE COMPLIANCE

Em nossa busca pelo desenvolvimento e pela robustez da Expocacer, estabelecemos alicerces sólidos por meio da implementação de nossa política de compliance.

Essa iniciativa visa assegurar a conformidade de nossos processos, aprimorando os mecanismos de prevenção, identificação e correção, e consolidando nossa atuação sob os **princípios éticos, de integridade e transparência.**

A equipe de Compliance desempenha um papel crucial ao verificar as operações que resultaram em equívocos, desenvolvendo soluções para corrigi-los. Além disso, analisamos cuidadosamente os procedimentos que falharam, propondo ações de melhoria para garantir a eficácia contínua de nossos processos e reforçar nossa cultura organizacional orientada pela ética e respeito pelas pessoas.



SEGURANÇA

LGPD E PROTEÇÃO DE DADOS

A Expocacer entende que a privacidade é um direito fundamental da pessoa natural, compreende que, em seus processos de negócio onde existe tratamento de dados pessoais, essa informação passa por diferentes meios de suporte, armazenamento e comunicação, sendo estes vulneráveis a fatores externos e internos que podem comprometer a Proteção de dados Pessoais e afetar negativamente a privacidade dos seus titulares.



No ano de 2023, investimos em aperfeiçoamento de nossa DPO (Data Protection Officer), ou Encarregada de Proteção de Dados, reestruturamos nosso Comitê Gestor de Proteção de Dados Pessoais (CGPDP).

Na prática, fomentamos e disseminamos a cultura da proteção de dados pessoais na cooperativa através de treinamentos, orientações a respeito de práticas a serem tomadas em relação a proteção de dados pessoais, para os 274 colaboradores.

NOSSO CUIDADO COM OS CAFÉS

O sistema do armazém da Expocacer foi completamente estruturado e integrado com a tecnologia RFID (Identificação por Radiofrequência).

Esse desenvolvimento proporciona agilidade nos processos e assegura a integridade das informações, destacando a rastreabilidade.

Esse comprometimento com a transparência e rastreabilidade foi um dos fatores determinantes para a conquista de certificações, evidenciando também o nosso cuidado com os cafés dos cooperados.



Para todo recebimento de café na Expocacer é realizado um checklist de verificação de carga, onde contempla todos os registros do processo de recebimento de café na cooperativa. Este checklist é enviado para o cooperado de forma momentânea via WhatsApp, onde o mesmo tem acesso as imagens de todos os processos de descarga.

Temos um sistema de vigilância eletrônica 24 horas com CFTV, que zela pela integridade do local e das pessoas. Toda estrutura da Expocacer é monitorada em todas as etapas do processo, garantindo completa segurança.

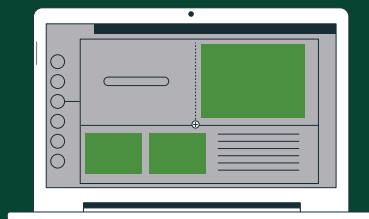


PORTAL DO COOPERADO

É uma plataforma digital de conexão entre o produtor e a cooperativa, agregando e otimizando a relação, uma vez que o cooperado pode ter acesso aos serviços de forma online e em qualquer lugar.

Por meio do website ou aplicativo, os cooperados da Expocacer podem consultar dados sobre seu estoque, solicitar e emitir documentos, realizar negociações comerciais e ter acesso a outras funcionalidades importantes para a gestão de suas atividades.

Com essa ferramenta, as informações relevantes chegam diretamente aos cooperados de forma ágil e dinâmica, permitindo um acompanhamento transparente e em tempo real das demandas, além de ser um canal de comunicação eficaz.

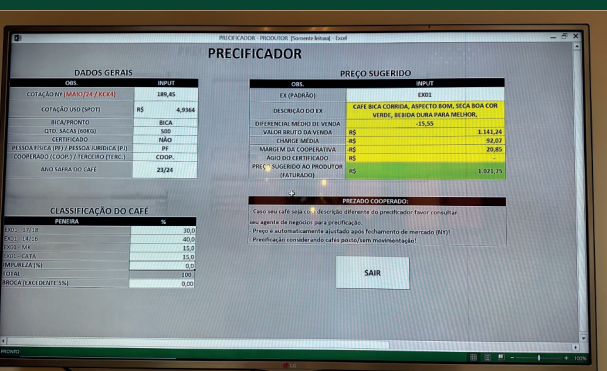


MAPEAMENTO DE QUALIDADE

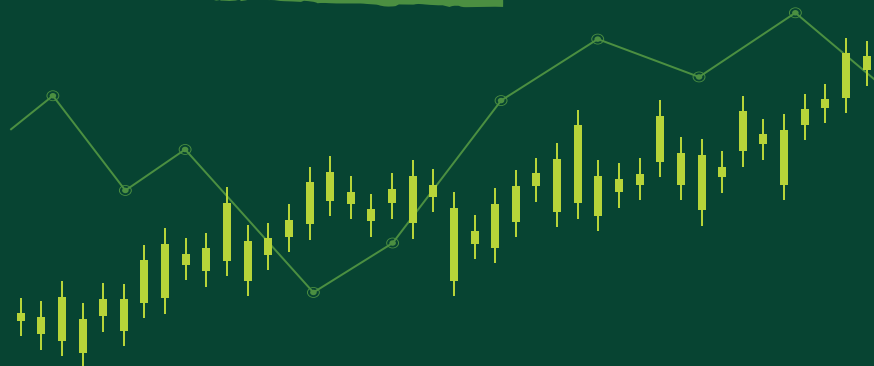
O mapeamento de qualidade se inicia na entrada do café nos armazéns, onde é identificado, por meio de avaliação sensorial, o potencial da bebida e em seguida é encaminhado os lotes com atributos de qualidade para que o Departamento de Cafés Especiais, que precifica, valoriza e reconhece todo trabalho desenvolvido pelo produtor.

RASTREABILIDADE DA PRECIFICAÇÃO

O sistema de precificação de café na Expocacer é fundamentado na transparência e na autonomia dos cafeicultores. Para proporcionar uma análise de mercado precisa, disponibilizamos telas com informações sobre a bolsa de valores e a cotação do dólar.



Com essa ferramenta, o próprio produtor tem a oportunidade de informar o padrão de qualidade de seu café, permitindo que o sistema indique a precificação correspondente.



Vale ressaltar que a cooperativa estabelece uma margem máxima de lucro em negociações com os cooperados, garantindo equidade nas transações.

Inspiracional
para o futuro



Exploramos nosso planejamento estratégico para 2027, compartilhando metas e iniciativas que impulsionarão nosso crescimento sustentável, promovendo a inovação, sustentabilidade e a excelência em todas as áreas da Expocacer.

Nosso foco neste planejamento, além de manter nossos compromissos com o crescimento comercial e fortalecimento financeiro da cooperativa, foi de dar seguimento à sustentabilidade real, além das ações sociais e ambientais de impacto para a cafeicultura. Trouxemos metas ousadas de manutenção e ampliação de nossos grupos de cafeicultura regenerativa.



Sabemos que não é uma tarefa imediata, mas também temos consciência que já iniciamos há algum tempo, fato que nos deixa à vontade para afirmar que vamos também aprimorar os 6 pilares vitais para a Expocacer:



Trilhar novos caminhos

Inspirar e incentivar a capacidade de adaptação, agilidade e estratégias resilientes.



METAS E COMPROMISSOS PARA O FUTURO

Ao pensar no futuro, entendemos a nossa responsabilidade como agentes de transformação.

Por isso, os nossos compromissos mostram nosso caminho na construção de uma Cafeicultura de Vanguarda.

Confira os compromissos:

1. Aumentar o número de cooperados em 40% até 2027;
2. Promover o desenvolvimento tecnológico de todas unidades de armazenamento;
3. Neutralizar as emissões de GEE, fomentando as práticas regenerativas, o plantio de árvores, o aumento das nascentes, aumento de uso de energias renováveis, dentre outras;
4. Aumentar os grupos de certificação regenerativa, totalizando 25.000 hectares até 2027;
5. Conquistar a verificação Carbon on Track e fomentar mercado para esse projeto;
6. Conquistar certificação B Corp;
7. Aumentar 12 grupos de Educampo até 2027, totalizando em 20 grupos de Educampo.



expocacer.com.br



Orgulho em
pertencer!

Região
do Cerrado
Mineiro
Denominação de Origem